

FIOCRUZ

Concurso Público Fiocruz 2023

Tecnologista em Saúde Pública

Prova Discursiva

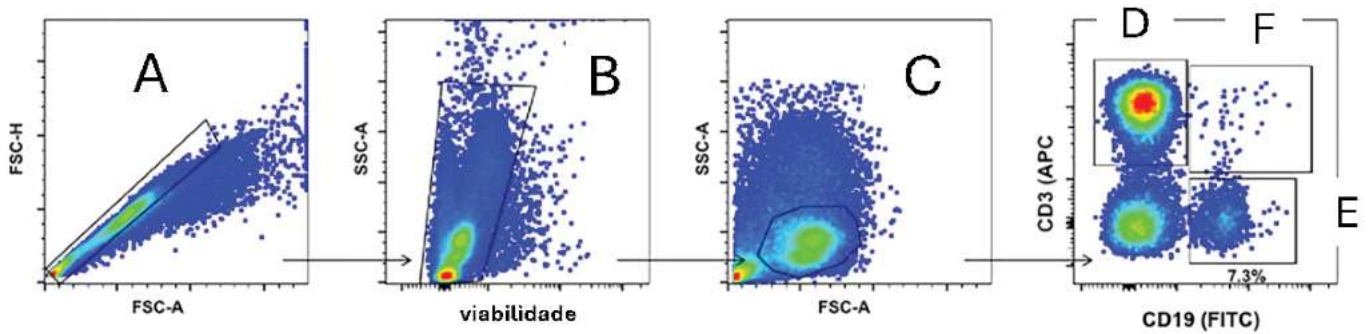
TE41 - Citometria de fluxo



Prova Discursiva

QUESTÃO

Observe os gráficos de citometria de fluxo abaixo referente a um experimento com apenas dois anticorpos conjugados à fluorocromos:



Sub-item 1.1) Qual tipo de citômetro está sendo utilizado para esta análise, digital ou analógico? Justifique sua resposta.

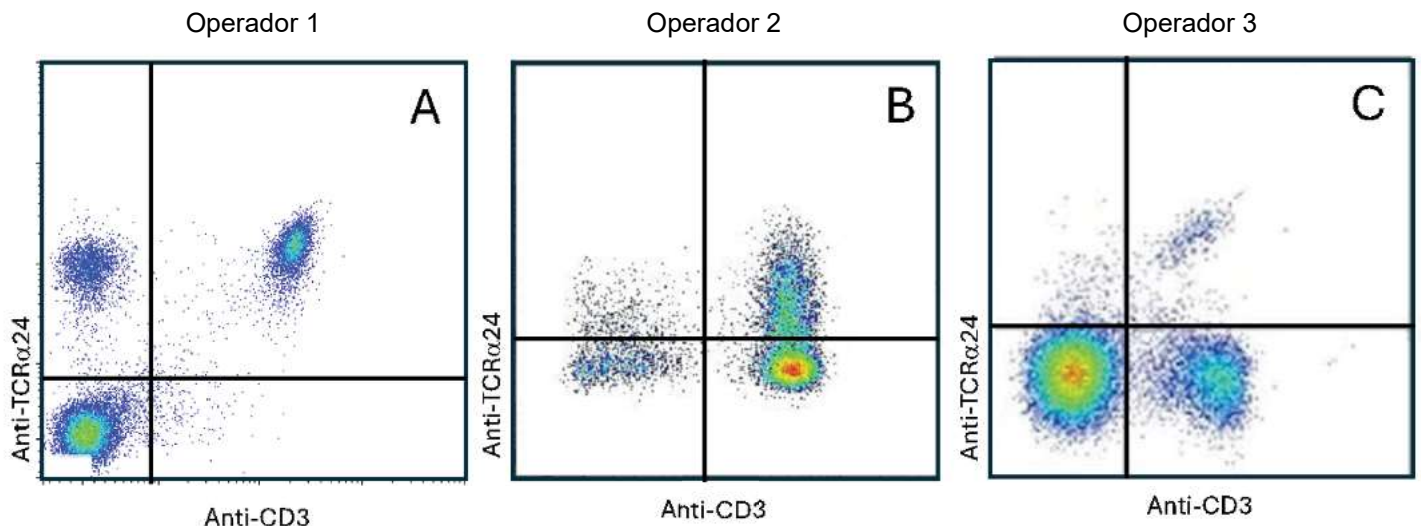
Sub-item 1.2) Seria necessário fazer compensação deste experimento? Justifique sua resposta.

Sub-item 1.3) Que tipo de amostra está sendo avaliada por citometria de fluxo? Justifique sua resposta.

Sub-item 1.4) Em relação aos gráficos acima, explique o porque do formato em diagonal observado da sub-população selecionada no primeiro gráfico de citometria.

Sub-item 1.5) Tendo como base a biologia de linfócitos em sua definição, explique se cada seleção (D,E e F) qualitativamente poderia ser uma população celular real ou se alguma delas é na verdade um artefato de técnica ou erro na leitura. Justifique sua resposta para cada seleção D, E e F.

Sub-item 1.6) Com o mesmo tipo de amostra, uma nova marcação mais complexa para avaliação de linfócitos foi feita por três operadores com protocolos diferentes, mas com os mesmos anticorpos. Os gráficos esquemáticos abaixo representam 2 dos 18 anticorpos utilizados nos protocolos. No entanto, três perfis foram observados por cada um dos operadores. Qual dos perfis abaixo está mais próximo do esperado para a população em estudo? Explique detalhadamente sua resposta. Sua resposta deve incluir o tipo de subpopulação identificada e suas características fenotípicas.



RASCUNHO

RASCUNHO

RASCUNHO

RASCUNHO

RASCUNHO

INSTRUÇÕES

1. Verifique se a prova é para o **PERFIL** para o qual concorre.
2. Somente após autorizado o início da prova, verifique se este Caderno de Questões está completo e em ordem. Folhear o Caderno de Questões antes do início da prova implica na eliminação do candidato.
3. Verifique, no **Cartão de Respostas da Prova Discursiva**, se seu nome, número de inscrição, identidade e data de nascimento estão corretos. Caso contrário, comunique ao fiscal de sala.
4. O **Caderno de Questões** poderá ser utilizado para anotações, mas somente as respostas assinaladas no **Caderno de Respostas da Prova Discursiva** serão objeto de correção.
5. Observe as seguintes recomendações relativas ao **Caderno de Respostas**:
 - . não haverá substituição por erro do candidato;
 - . não pode ser dobrado, amassado, rasurado, manchado ou conter qualquer registro fora dos locais destinados às respostas;
6. Quaisquer anotações só serão permitidas se feitas no caderno de questões.
7. Ao terminar a prova, entregue ao fiscal de sala, obrigatoriamente, o **Caderno de Respostas da Prova Discursiva e o Caderno de Questões**.

- A questão discursiva deverá ter um limite mínimo de 50 linhas e máximo de 150 linhas.

- Transcreva sua resposta para a parte pautada do **Caderno de Respostas da Prova Discursiva**. Não assine, rubrique ou coloque qualquer marca que o identifique, sob pena de ser anulado. Assim, a detecção de qualquer marca identificadora no espaço destinado à transcrição do texto definitivo acarretará nota ZERO na respectiva prova discursiva.

- O tempo total de duração das provas será de 4 (quatro) horas, incluindo o tempo para o preenchimento da Resposta Definitiva da Questão Discursiva. Nenhum rascunho SERÁ LEVADO EM CONTA.

Boa Prova!